

L'ÉCOLE DU DEHORS

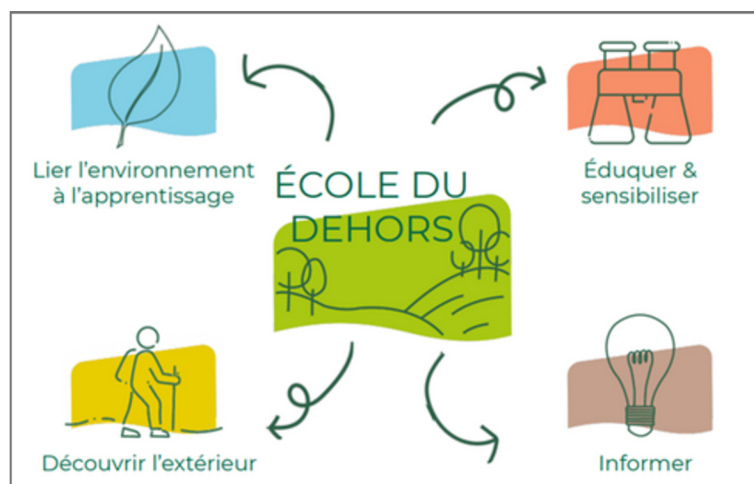


Cher·e·s enseignant·e·s, le Parc naturel se lance dans l'école du dehors.
Ce projet est pour vous : rejoignez-nous dans cette nouvelle aventure !

DE QUOI S'AGIT-IL ?

C'est une manière d'apprendre par la nature, en immersion. Par un ensemble diversifié de pratiques éducatives et pédagogiques, l'école du dehors emmène chacun à la **découverte de la nature, de lui-même et des autres**.

Découvrir les apprentissages dans un contexte extérieur aide les enfants à développer leur **autonomie**, leur **intelligence émotionnelle** et leur **coopération**. Cela les amène aussi à s'intéresser à la nature, étape indispensable pour susciter l'envie de la protéger. Les élèves deviennent ainsi pleinement acteurs, non seulement de leurs apprentissages, mais aussi de leur territoire.



L'école du dehors permet d'appuyer la matière vue en classe ou de la développer. Aller dans la nature se prête notamment bien à l'approche de l'étude du paysage, des grandeurs, du cycle de l'eau. C'est aussi un cadre parfait pour travailler sur des notions de base tant en français qu'en mathématiques, en touchant et **stimulant les différents types d'intelligence** des enfants.

Faire l'école dehors met en lien avec le monde réel, fait vivre les apprentissages, met en mouvement et sollicite tout l'être (intellect, curiosité, imaginaire, cinq sens, corps).



La fréquentation régulière de la nature offre en plus des **impacts bénéfiques** sur le développement et la santé des enfants. À l'inverse, il est établi que le manque de contact avec la nature crée des problèmes physiologiques et psychologiques.

POUR QUI ?

L'école du dehors, et nos accompagnements, s'adressent à un large public :

- Les enfants de maternelle, primaire, secondaire, spécialisé ou non scolarisés
- Les adultes responsables de groupes (enseignants, éducateurs, assistants, etc.)

ET EN PRATIQUE, AU PARC NATUREL ?

Découvrir notre territoire et ses spécificités

Le Parc naturel Burdinale-Mehaigne couvre une grande partie des communes de Braives, Burdinne, Héron et Wanze. Les enfants exploreront des lieux proches de leur école ou de leur lieu de vie. Ils découvriront les spécificités, les richesses et les espèces emblématiques de leur territoire, via des activités de découvertes ludiques.



Former et accompagner les enseignants du territoire

Notre mission est de vous encourager et vous soutenir dans la démarche de l'école du dehors. Au fil des séances, vous vous approprierez les outils pour devenir progressivement autonomes. Nous fournirons les bases et l'accompagnement nécessaires pour pérenniser votre projet. Ainsi vous deviendrez, avec vos élèves, acteurs de votre école du dehors.



LES CONDITIONS IDÉALES

- Aller au même endroit à chaque séance
- Choisir un lieu proche de l'école
- Sortir le plus souvent possible
- Sortir en toute saison (même s'il pleut ou s'il fait froid)
- Consacrer du temps au jeu libre



NOTRE OFFRE D'ÉCOLE DU DEHORS

Dès 2025, nous vous proposerons des **sorties d'une demi-journée ou d'une journée complète**, au départ de l'école, pour les classes de maternelle et primaire. Afin de pouvoir construire un projet cohérent et tisser un lien avec la classe, nous préconisons un nombre **minimum de 3 sorties encadrées par nos soins**. Vous pourrez ensuite continuer par vous-mêmes ou solliciter notre accompagnement pour d'autres sorties plus ou moins régulières.

Lors des animations, nous proposerons **différentes activités en extérieur** pouvant inclure des balades, des activités sensorielles, des découvertes naturalistes, des jeux, des apprentissages formels via des mises en situation concrètes, etc.

Le **prix** de nos séances d'école du dehors est le même que celui de nos animations classiques : 70€ par classe pour une demi-journée (3h).



INFORMATIONS

Nous prévoyons des **séances d'information** pour les enseignants qui le souhaitent, soit à des dates fixes à la Maison du Parc naturel soit, sur demande, dans votre école.

Faites-nous part de vos préférences via notre [formulaire en ligne](#).



www.tiny.cc/misyzz



CONTACT

Lise-Marie PIGNEUR, Chargée de missions

lise-marie.pigneur@pnbm.be

085/71.28.92

Parc naturel Burdinale-Mehaigne

Rue de la Burdinale, 6 - 4210 Burdinne

